



INFORME DE ACTIVIDAD TURÍSTICA

JULIO 2022

visita gijón

Datos del mes: Página 2

Datos acumulados: Página 11

PRINCIPALES RESULTADOS DEL MES

El Instituto Nacional de Estadística publica hoy la cifra oficial de turistas alojados en establecimientos hoteleros de Gijón durante el mes de julio y se sitúa en 37.962 viajeros con una estancia media de 2,5 noches lo que representa un total de 94.726 pernoctaciones.

Según el INE, Gijón contaba en el mes de julio con un total de 64 establecimientos abiertos, los mismos que en julio del año pasado, sin embargo, el número de plazas ofertadas es menor ya que la cifra de 2022 es de 4.337 plazas frente a las 4.571 plazas existente el año pasado.

La encuesta realizada por Visita Gijón contactando con todos los establecimientos de la ciudad indica que, en julio, Gijón contaba con 69 establecimientos abiertos y 4.723 plazas hoteleras disponibles, es decir, un 8,9% más de lo publicado por el INE lo que significa que, si se corrigen los datos oficiales en la misma proporción se estaría hablando en realidad de 41.341 viajeros y 103.157 pernoctaciones (3.379 viajeros más y 8.831 pernoctaciones más que las que muestran los datos oficiales).

Si se tienen en cuenta los datos oficiales la variación en el número de viajeros respecto al año pasado sería del +2,5% (920 viajeros más) y un -24,6% inferior a los registrados en 2019 mientras que la cifra de pernoctaciones crecería un +3,0% respecto a 2021 y sería un -16,9% inferior a la de 2019.

Sin embargo, si se toman los datos corregidos de acuerdo con la oferta real de plazas existente en la ciudad el número de viajeros crece un +11,6% respecto al año pasado (y es un -18,2% inferior al registrado en

2019) mientras que el número de pernoctaciones es un +12,1% mayor que el registrado en 2021 y un -5,9% inferior al de 2019.

La tasa de ocupación, registrada en julio en Gijón se sitúa en el 67,0% (uno de los mejores datos de la serie histórica) por lo que es un +7,2% mayor que la registrada el año pasado (62,5%) y también supera a la registrada en 2019 (65,5%); en fines de semana se sitúa en el 70,6% y durante el resto de la semana alcanza un 65,3%.

En cuanto a la tarifa media diaria (ADR) se sitúa en 93,28 euros por lo que es un +15,2% mayor que el año pasado. Respecto a 2019, el ADR de Gijón se incrementa en un +26,0%. La comparativa respecto a otras ciudades del norte de España muestra importantes incrementos en el País Vasco donde se llegan a alcanzar ADR medios de 109,93 euros en Bilbao y 214,55 euros en San Sebastián.

El RevPAR en Gijón es de 64,66 euros lo que supone un incremento del +15,8% respecto a julio de 2021 y crece un +17,7% respecto a julio de 2019. El RevPAR en Bilbao es de 90,65 euros y el de San Sebastián de 189,56 euros.

Teniendo en cuenta los datos de pernoctaciones reales registradas en Gijón la facturación del sector hotelero en la ciudad en concepto de alojamiento durante el mes de julio ascendió a 4,9 millones de euros, un 5,5% más que la registrada en Oviedo durante el mismo mes (4,6 millones de euros).

DEMANDA	2012	2013	2014	2015	2016	2017	2018	2019	2020	2021	2022	2021-22	Δ %
VISITANTES	133.025	144.180	146.906	182.616	193.649	199.461	182.765	190.884	134.604	179.949	192.321	12.372	6,9
TURISTAS	93.786	97.029	98.820	122.238	128.331	135.912	124.500	136.475	87.028	114.981	121.971	6.990	6,1
Hoteles	35.614	37.349	36.509	42.927	45.891	48.565	45.985	50.562	28.003	37.042	37.962	920	2,5
Aloj Extrahoteleros	6.058	5.418	5.517	7.841	8.424	8.638	7.586	8.147	5.189	6.884	7.449	565	8,2
Priv Alquiler	2.927	3.047	3.260	4.082	4.396	4.589	4.426	4.706	3.258	4.108	4.417	309	7,5
Privado Prop	49.187	51.214	53.534	67.388	69.620	74.121	66.502	73.059	50.578	66.947	72.143	5.196	7,8
EXCURSIONISTAS	39.239	47.151	48.086	60.378	65.318	63.549	58.265	54.410	47.576	64.865	70.350	5.485	8,5
PERNOCTACIONES	599.939	595.718	604.638	729.393	774.386	823.893	741.512	807.493	555.054	742.369	796.318	53.949	7,3
Hoteles	87.982	86.755	84.865	98.831	107.790	108.091	98.706	109.611	66.348	92.009	94.726	2.717	3,0
Aloj Extrahoteleros	28.537	24.565	24.276	33.552	35.854	37.737	33.143	35.789	22.794	30.430	32.956	2.526	8,3
Priv Alquiler	13.199	13.226	13.691	17.469	17.197	19.196	18.517	19.797	13.705	17.388	18.712	1.324	7,6
Privado Prop	470.221	471.172	481.806	579.540	613.545	658.869	591.146	653.201	452.206	602.542	649.924	47.382	7,9

MESES	ENE	FEB	MAR	ABR	MAY	JUN	JUL	AGO	SEP	OCT	NOV	DIC	TOTAL
VISITANTES	59.232	61.915	76.873	100.356	141.609	169.270	192.321						801.576
TURISTAS	41.196	40.195	52.195	68.069	93.654	107.830	121.971						525.111
Hoteles	10.139	16.625	20.691	30.269	27.788	31.476	37.962						174.950
Aloj Extrah.	636	847	1.422	2.322	2.496	4.505	7.449						19.678
Priv Alquiler	728	606	941	1.215	1.816	3.786	4.417						13.509
Privado Prop	29.693	22.118	29.141	34.263	61.554	68.062	72.143						316.974
EXCURSION.	18.036	21.720	24.678	32.287	47.955	61.440	70.350						276.466
PERNOCTACION	199.777	165.639	233.053	355.197	494.336	558.657	796.318						2.802.977
Hoteles	24.788	35.005	43.052	68.205	64.053	76.063	94.726						405.892
Aloj Extrah.	1.644	1.949	3.231	6.327	6.239	12.469	32.956						64.815
Priv Alquiler	2.314	2.607	3.315	4.491	6.526	10.710	18.712						48.675
Privado Prop	171.030	126.078	183.455	276.174	417.519	459.415	649.924						2.283.595

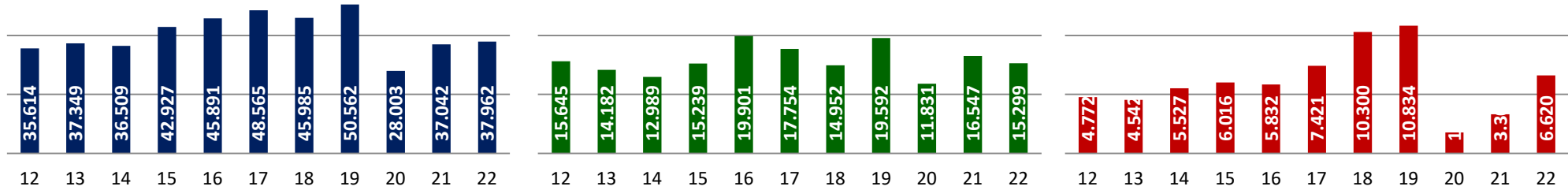
HOTELES	2012	2013	2014	2015	2016	2017	2018	2019	2020	2021	2022	2021-22	Δ %
Viajeros	35.614	37.349	36.509	42.927	45.891	48.565	45.985	50.562	28.003	37.042	37.962	920	2,5
Nacional	30.842	32.807	30.982	36.912	40.058	41.144	35.685	39.728	26.243	33.739	31.342	-2.397	-7,1
Pernoctaciones	87.982	86.755	84.865	98.831	107.790	108.091	98.706	109.611	66.348	92.009	94.726	2.717	3,0
Nacional	78.146	77.752	73.731	84.660	92.011	93.853	79.054	89.129	62.573	82.953	78.611	-4.342	-5,2
Extranjero	9.836	9.003	11.134	14.172	15.779	14.238	19.652	20.482	3.775	9.056	16.115	7.059	77,9
T. Ocupación	68,4	57,6	58,4	58,9	67,8	71,1	71,3	65,5	49,2	62,5	67,0	4,5	7,2
Fin Semana	79,8	71,1	74,9	75,1	84,2	76,7	79,8	78,3	61,2	72,4	70,6	-1,9	-2,6
Por Semana	62,9	52,1	52,7	53,2	61,1	68,5	67,8	61,1	44,3	57,8	65,3	7,5	13,0
ADR				69,20	71,25	76,51	79,93	74,01	76,85	81,00	93,28	12,3	15,2
RevPAR				52,29	54,79	55,62	55,30	54,93	43,59	55,82	64,66	8,8	15,8
Factuación (Mill €)				4,0	4,4	4,5	4,3	4,3	3,0	4,1	4,5	0,4	9,1

JULIO	2012	2013	2014	2015	2016	2017	2018	2019	2020	2021	2022	2021-22	Δ %
GIJÓN	35.614	37.349	36.509	42.927	45.891	48.565	45.985	50.562	28.003	37.042	37.962	920	2,5
Fin de semana	15.645	14.182	12.989	15.239	19.901	17.754	14.952	19.592	11.831	16.547	15.299	-1.248	-7,5
Resto semana	19.969	23.167	23.519	27.688	25.989	30.813	31.033	30.970	16.172	20.495	22.663	2.168	10,6
Nacional	30.842	32.807	30.982	36.912	40.058	41.144	35.685	39.728	26.243	33.739	31.342	-2.397	-7,1
Extranjero	4.772	4.542	5.527	6.016	5.832	7.421	10.300	10.834	1.760	3.303	6.620	3.317	100,4

Total viajeros 2012 - 22

Fines de semana 2012 - 22

Extranjeros 2012 - 22



JULIO	2012	2013	2014	2015	2016	2017	2018	2019	2020	2021	2022	2021-22	Δ %
Gijón	35.614	37.349	36.509	42.927	45.891	48.565	45.985	50.562	28.003	37.042	37.962	920	2,5
Oviedo	34.318	39.375	46.117	51.844	56.319	50.433	49.162	45.871	30.974	47.862	51.793	3.931	8,2
Resto Ast	100.850	114.515	110.092	132.654	132.381	136.572	125.464	137.204	118.363	141.352	149.038	7.686	5,4
ASTURIAS	170.782	191.239	192.718	227.425	234.591	235.570	220.611	233.637	177.340	226.256	238.793	12.537	5,5
Cuota Mdo.	20,9	19,5	18,9	18,9	19,6	20,6	20,8	21,6	15,8	16,4	15,9	-0,5	-2,9

Gijón	35.614	37.349	36.509	42.927	45.891	48.565	45.985	50.562	28.003	37.042	37.962	920	2,5
Oviedo	34.318	39.375	46.117	51.844	56.319	50.433	49.162	45.871	30.974	47.862	51.793	3.931	8,2
A Coruña	37.001	44.262	37.808	50.471	56.156	53.221	46.802	49.868	23.204	39.181	45.534	6.353	16,2
Santiago	57.956	66.320	75.599	92.012	96.940	94.492	85.661	85.649	29.923	78.996	103.535	24.539	31,1
Santander	40.397	45.880	42.021	42.593	44.191	48.676	45.990	49.433	30.164	36.706	48.008	11.302	30,8
Bilbao	83.958	77.460	78.675	90.193	93.997	89.591	90.890	97.388	38.915	74.261	120.426	46.165	62,2
San Sebastián	55.092	57.912	56.884	61.313	64.343	65.400	64.528	68.809	48.077	65.168	80.734	15.566	23,9
CIUDADES	344.336	368.558	373.613	431.353	457.837	450.378	429.018	447.580	229.260	379.216	487.992	108.776	28,7
Cuota Mdo.	10,3	10,1	9,8	10,0	10,0	10,8	10,7	11,3	12,2	9,8	7,8	-2,0	-20,4

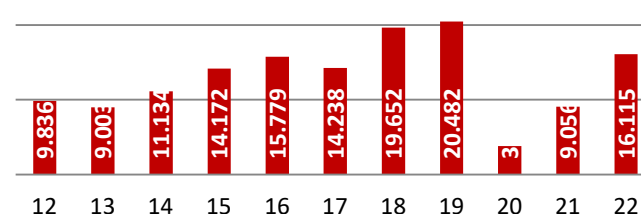
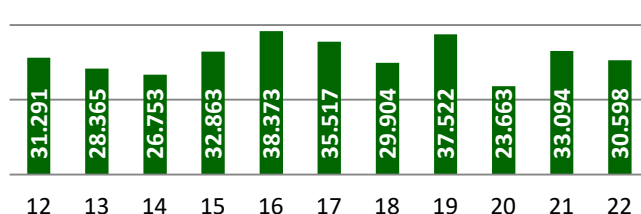
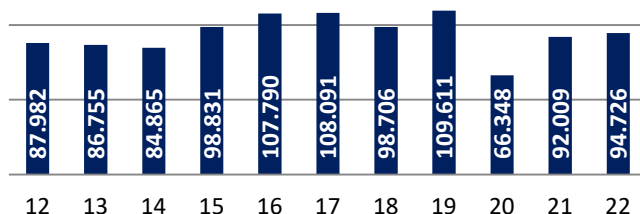
Asturias	170.782	191.239	192.718	227.425	234.591	235.570	220.611	233.637	177.340	226.256	238.793	12.537	5,5
Galicia	382.199	428.493	463.334	561.337	584.427	588.140	508.166	538.734	264.759	498.954	615.150	116.196	23,3
Cantabria	148.088	160.649	149.911	161.327	178.505	171.625	180.784	187.250	143.131	161.723	189.187	27.464	17,0
País Vasco	272.876	270.709	266.737	302.264	314.404	316.578	318.103	332.335	180.946	275.429	377.485	102.056	37,1
ESPAÑA VERDE	973.945	1.051.090	1.072.700	1.252.353	1.311.927	1.311.913	1.227.664	1.291.956	766.176	1.162.362	1.420.615	258.253	22,2
Cuota Mdo.	3,7	3,6	3,4	3,4	3,5	3,7	3,7	3,9	3,7	3,2	2,7	-0,5	-16,1

JULIO	2012	2013	2014	2015	2016	2017	2018	2019	2020	2021	2022	2021-22	Δ %
GIJÓN	87.982	86.755	84.865	98.831	107.790	108.091	98.706	109.611	66.348	92.009	94.726	2.717	3,0
Fin de semana	31.291	28.365	26.753	32.863	38.373	35.517	29.904	37.522	23.663	33.094	30.598	-2.497	-7,5
Resto semana	56.691	58.390	58.112	65.968	69.417	73.463	68.802	72.089	42.685	58.915	64.128	5.214	8,8
Nacional	78.146	77.752	73.731	84.660	92.011	93.853	79.054	89.129	62.573	82.953	78.611	-4.342	-5,2
Extranjero	9.836	9.003	11.134	14.172	15.779	14.238	19.652	20.482	3.775	9.056	16.115	7.059	77,9

Total viajeros 2012 - 22

Fines de semana 2012 - 22

Extranjeros 2012 - 22



JULIO	2012	2013	2014	2015	2016	2017	2018	2019	2020	2021	2022	2021-22	Δ %
Gijón	87.982	86.755	84.865	98.831	107.790	108.091	98.706	109.611	66.348	92.009	94.726	2.717	3,0
Oviedo	64.080	72.685	79.073	101.458	112.568	106.713	98.646	94.559	58.448	99.237	104.626	5.389	5,4
Resto Ast	229.668	252.847	238.023	294.175	286.369	312.825	290.525	330.949	281.842	331.538	346.957	15.419	4,7
ASTURIAS	381.730	412.287	401.961	494.464	506.727	527.629	487.877	535.119	406.638	522.784	546.309	23.525	4,5
Cuota Mdo.	23,0	21,0	21,1	20,0	21,3	20,5	20,2	20,5	16,3	17,6	17,3	-0,3	-1,5

Gijón	87.982	86.755	84.865	98.831	107.790	108.091	98.706	109.611	66.348	92.009	94.726	2.717	3,0
Oviedo	64.080	72.685	79.073	101.458	112.568	106.713	98.646	94.559	58.448	99.237	104.626	5.389	5,4
A Coruña	85.820	91.973	89.166	103.150	113.972	117.847	113.792	119.408	50.309	87.037	108.428	21.391	24,6
Santiago	107.324	122.336	133.798	153.241	163.231	162.339	159.312	160.713	55.696	138.567	181.156	42.589	30,7
Santander	86.150	97.875	96.295	99.761	99.778	110.953	106.115	114.585	62.408	92.751	103.132	10.381	11,2
Bilbao	156.211	147.086	151.662	177.136	180.878	174.248	181.429	188.842	73.454	141.443	224.282	82.839	58,6
San Sebastián	128.170	133.599	131.668	146.602	149.757	152.739	154.079	163.936	94.734	141.310	202.855	61.545	43,6
CIUDADES	715.737	752.309	766.527	880.179	927.974	932.930	912.079	951.654	461.397	792.354	1.019.205	226.851	28,6
Cuota Mdo.	12,3	11,5	11,1	11,2	11,6	11,6	10,8	11,5	14,4	11,6	9,3	-2,3	-20,0

Asturias	381.730	412.287	401.961	494.464	506.727	527.629	487.877	535.119	406.638	522.784	546.309	23.525	4,5
Galicia	858.680	901.968	935.350	1.089.424	1.203.311	1.267.165	1.149.410	1.218.281	608.699	1.081.020	1.305.670	224.650	20,8
Cantabria	336.246	372.252	370.459	406.125	441.868	447.594	448.127	458.883	316.523	416.907	474.970	58.063	13,9
País Vasco	537.142	537.292	534.889	610.757	636.822	640.605	665.634	671.812	333.834	536.836	768.232	231.396	43,1
ESPAÑA VERDE	2.113.798	2.223.799	2.242.659	2.600.770	2.788.728	2.882.993	2.751.048	2.884.095	1.665.694	2.557.547	3.095.181	537.634	21,0
Cuota Mdo.	4,2	3,9	3,8	3,8	3,9	3,7	3,6	3,8	4,0	3,6	3,1	-0,5	-14,9

JULIO	2012	2013	2014	2015	2016	2017	2018	2019	2020	2021	2022	2021-22	Δ %
GIJÓN	2,5	2,3	2,3	2,3	2,3	2,2	2,1	2,2	2,4	2,5	2,5	0,0	0,5
Fin de semana	2,0	2,0	2,1	2,2	1,9	2,0	2,0	1,9	2,0	2,0	2,0	0,0	0,0
Resto semana	2,8	2,5	2,5	2,4	2,7	2,4	2,2	2,3	2,6	2,9	2,8	0,0	-1,6
Nacional	2,5	2,4	2,4	2,3	2,3	2,3	2,2	2,2	2,4	2,5	2,5	0,0	2,0
Extranjero	2,1	2,0	2,0	2,4	2,7	1,9	1,9	1,9	2,1	2,7	2,4	-0,3	-11,2

JULIO	2012	2013	2014	2015	2016	2017	2018	2019	2020	2021	2022	2021-22	Δ %
Gijón	2,5	2,3	2,3	2,3	2,3	2,2	2,1	2,2	2,4	2,5	2,5	0,0	0,5
Oviedo	1,9	1,8	1,7	2,0	2,0	2,1	2,0	2,1	1,9	2,1	2,0	-0,1	-2,6
Resto Ast	2,3	2,2	2,2	2,2	2,2	2,3	2,3	2,4	2,4	2,3	2,3	0,0	-0,7
ASTURIAS	2,2	2,2	2,1	2,2	2,2	2,2	2,2	2,3	2,3	2,3	2,3	0,0	-1,0

Gijón	2,5	2,3	2,3	2,3	2,3	2,2	2,1	2,2	2,4	2,5	2,5	0,0	0,5
Oviedo	1,9	1,8	1,7	2,0	2,0	2,1	2,0	2,1	1,9	2,1	2,0	-0,1	-2,6
A Coruña	2,3	2,1	2,4	2,0	2,0	2,2	2,4	2,4	2,2	2,2	2,4	0,2	7,2
Santiago	1,9	1,8	1,8	1,7	1,7	1,7	1,9	1,9	1,9	1,8	1,7	0,0	-0,3
Santander	2,1	2,1	2,3	2,3	2,3	2,3	2,3	2,3	2,1	2,5	2,1	-0,4	-15,0
Bilbao	1,9	1,9	1,9	2,0	1,9	1,9	2,0	1,9	1,9	1,9	1,9	0,0	-2,2
San Sebastian	2,3	2,3	2,3	2,4	2,3	2,3	2,4	2,4	2,0	2,2	2,5	0,3	15,9
CIUDADES	2,1	2,0	2,1	2,0	2,0	2,1	2,1	2,1	2,0	2,1	2,1	0,0	0,0

Asturias	2,2	2,2	2,1	2,2	2,2	2,2	2,2	2,3	2,3	2,3	2,3	0,0	-1,0
Galicia	2,2	2,1	2,0	1,9	2,1	2,2	2,3	2,3	2,3	2,2	2,1	0,0	-2,0
Cantabria	2,3	2,3	2,5	2,5	2,5	2,6	2,5	2,5	2,2	2,6	2,5	-0,1	-2,6
País Vasco	2,0	2,0	2,0	2,0	2,0	2,0	2,1	2,0	1,8	1,9	2,0	0,1	4,4
ESPAÑA VERDE	2,2	2,1	2,1	2,1	2,1	2,2	2,2	2,2	2,2	2,2	2,2	0,0	-1,0

MENSUAL	2012	2013	2014	2015	2016	2017	2018	2019	2020	2021	2022
Gijón	68,4	57,6	58,4	58,9	67,8	71,1	71,3	65,5	49,2	62,5	67,0
Oviedo	49,1	37,4	42,8	43,9	56,0	61,9	58,0	54,9	46,3	60,0	59,7
Resto Ast	46,7	40,5	44,8	42,2	50,2	51,1	53,3	49,4	50,8	57,2	59,6
ASTURIAS	50,9	42,8	46,7	45,3	54,2	56,8	57,3	53,1	49,8	58,6	60,8
Gijón	68,4	57,6	58,4	58,9	67,8	71,1	71,3	65,5	49,2	62,5	67,0
Oviedo	49,1	37,4	42,8	43,9	56,0	61,9	58,0	54,9	46,3	60,0	59,7
A Coruña	57,3	52,7	55,6	56,9	62,0	66,9	71,8	70,3	45,1	53,1	66,1
Santiago	57,4	43,0	49,6	53,3	59,8	63,1	64,9	64,0	32,7	60,5	69,7
Santander	70,1	63,4	69,0	68,2	75,1	74,3	77,1	73,9	48,4	63,8	72,0
Bilbao	66,3	68,1	63,1	65,6	75,7	75,9	70,0	72,3	35,4	52,5	74,4
San Sebastian	84,3	81,7	83,9	81,8	86,7	86,3	83,8	82,0	50,2	67,5	82,7
CIUDADES	64,0	56,8	59,4	60,5	68,4	70,9	70,4	68,9	43,2	59,6	71,2

2021-22	Δ %
4,5	7,2
-0,4	-0,6
2,5	4,3
2,2	3,8
4,5	7,2
-0,4	-0,6
13,0	24,4
9,2	15,2
8,2	12,8
21,9	41,7
15,2	22,4
11,6	19,6

FIN SEMANA	2012	2013	2014	2015	2016	2017	2018	2019	2020	2021	2022
Gijón	79,8	71,1	74,9	75,1	84,2	76,7	79,8	78,3	61,2	72,4	70,6
Oviedo	56,1	42,8	51,6	59,0	64,1	69,5	64,4	67,3	62,5	63,6	68,5
Resto Ast	52,2	50,3	56,0	52,1	62,3	60,2	61,5	60,7	57,3	62,5	65,6
ASTURIAS	57,6	52,5	58,4	57,3	66,2	65,0	65,2	64,8	58,8	64,3	66,9
Gijón	79,8	71,1	74,9	75,1	84,2	76,7	79,8	78,3	61,2	72,4	70,6
Oviedo	56,1	42,8	51,6	59,0	64,1	69,5	64,4	67,3	62,5	63,6	68,5
A Coruña	63,4	59,2	61,9	62,4	68,6	71,7	73,2	72,9	45,4	59,1	70,5
Santiago	61,5	45,8	53,2	59,7	63,5	68,8	72,2	71,9	37,8	66,5	72,8
Santander	74,8	77,4	84,8	74,6	83,0	82,7	86,3	82,5	61,8	71,2	71,5
Bilbao	67,8	76,0	73,0	74,4	78,1	81,1	76,1	80,5	40,1	61,4	79,2
San Sebastian	88,4	87,7	88,6	86,7	88,6	89,7	89,1	85,9	60,7	74,0	83,5
CIUDADES	69,3	64,2	68,2	69,4	74,5	76,6	76,7	76,9	51,8	66,5	74,8

2021-22	Δ %
-1,9	-2,6
4,9	7,7
3,0	4,9
2,6	4,0
-1,9	-2,6
4,9	7,7
11,4	19,4
6,4	9,6
0,3	0,5
17,8	29,0
9,5	12,9
8,4	12,6

POR SEMANA	2012	2013	2014	2015	2016	2017	2018	2019	2020	2021	2022
Gijón	62,9	52,1	52,7	53,2	61,1	68,5	67,8	61,1	44,3	57,8	65,3
Oviedo	45,8	35,2	39,8	38,7	52,6	58,2	55,4	50,7	39,7	58,3	55,5
ASTURIAS	47,7	38,9	42,7	41,1	49,3	52,9	54,1	49,1	46,2	55,8	57,8
Gijón	62,9	52,1	52,7	53,2	61,1	68,5	67,8	61,1	44,3	57,8	65,3
Oviedo	45,8	35,2	39,8	38,7	52,6	58,2	55,4	50,7	39,7	58,3	55,5
A Coruña	54,4	50,1	53,4	55,0	59,3	64,6	71,2	69,4	45,0	50,2	63,9
Santiago	55,5	41,8	48,4	51,1	58,2	60,3	61,9	61,2	30,6	57,6	68,2
Santander	67,9	57,7	63,4	65,9	71,8	70,3	73,3	70,9	42,9	60,3	72,2
Bilbao	65,5	64,9	59,6	62,5	74,6	73,4	67,5	69,4	33,4	48,2	72,1
San Sebastian	82,3	79,3	82,3	80,1	86,0	84,6	81,7	80,6	45,9	64,5	82,3
CIUDADES	61,5	53,7	56,3	57,4	65,8	68,1	67,8	66,1	39,6	56,3	69,5

2021-22	Δ %
7,5	13,0
-2,9	-4,9
2,0	3,6
7,5	13,0
-2,9	-4,9
13,7	27,3
10,5	18,3
11,9	19,8
23,8	49,4
17,8	27,7
13,2	23,5

ADR	2012	2013	2014	2015	2016	2017	2018	2019	2020	2021	2022	2021-22	Δ %
Gijón	63,89	65,02	53,74	69,20	71,25	76,51	79,93	74,01	76,85	81,00	93,28	12,28	15,2
Oviedo	62,98	56,87	55,40	56,29	68,22	70,01	66,66	68,98	56,54	66,69	76,83	10,14	15,2
Resto Ast	48,72	62,98	60,99	71,37	62,59	68,62	60,60	63,65	74,99	33,19	81,43	48,24	145,4
ASTURIAS	59,92	59,44	58,87	61,19	66,20	67,42	68,77	66,98	72,58	76,03	82,58	6,55	8,6
Gijón	63,89	65,02	53,74	69,20	71,25	76,51	79,93	74,01	76,85	81,00	93,28	12,28	15,2
Oviedo	62,98	56,87	55,40	56,29	68,22	70,01	66,66	68,98	56,54	66,69	76,83	10,14	15,2
A Coruña	54,17	55,05	61,49	59,15	63,75	65,98	67,69	72,19	64,19	73,70	84,06	10,36	14,1
Santiago	67,46	62,59	66,07	65,30	65,84	76,92	72,25	74,33	63,28	77,31	88,88	11,57	15,0
Santander	102,69	91,98	93,72	104,13	113,45	121,30	114,27	119,55	108,17	122,66	130,70	8,04	6,6
Bilbao	72,24	70,86	73,64	76,22	80,33	91,45	96,92	101,24	73,22	73,45	109,93	36,48	49,7
San Sebastian	121,72	130,40	141,60	147,27	165,66	172,30	173,23	186,17	126,05	158,09	214,55	56,46	35,7
CIUDADES	74,79	79,62	81,29	96,07	94,75	98,92	95,64	102,19	84,28	94,47	120,02	25,56	27,1
Asturias	59,92	59,44	58,87	61,19	66,20	67,42	68,77	66,98	72,58	76,03	82,58	6,55	8,6
Galicia	57,15	54,85	57,29	59,13	59,18	61,65	62,64	64,05	63,18	69,29	74,52	5,23	7,5
Cantabria	72,81	67,98	68,48	73,47	77,40	84,16	83,27	86,12	81,43	92,61	99,36	6,75	7,3
País Vasco	80,40	82,88	85,37	89,34	94,55	99,95	102,71	108,48	87,41	96,19	125,46	29,27	30,4
ESPAÑA VERDE	59,84	67,34	67,42	77,87	76,75	78,08	74,38	79,13	73,81	80,07	92,33	12,26	15,3

RevPAR	2012	2013	2014	2015	2016	2017	2018	2019	2020	2021	2022	2021-22	Δ %
Gijón	39,17	40,55	41,73	52,29	54,79	55,62	55,30	54,93	43,59	55,82	64,66	8,84	15,8
Oviedo	27,11	28,22	28,47	35,10	45,64	45,26	40,47	42,89	30,26	42,85	53,35	10,50	24,5
Resto Ast	22,88	25,75	25,37	32,92	32,06	37,05	34,39	36,33	40,08	45,83	50,72	4,88	10,7
ASTURIAS	26,73	29,03	28,92	35,97	39,91	40,90	38,95	40,74	39,16	46,93	53,40	6,47	13,8
Gijón	39,17	40,55	41,73	52,29	54,79	55,62	55,30	54,93	43,59	55,82	64,66	8,84	15,8
Oviedo	27,11	28,22	28,47	35,10	45,64	45,26	40,47	42,89	30,26	42,85	53,35	10,50	24,5
A Coruña	32,47	32,21	37,70	40,73	46,18	51,98	51,79	60,44	30,33	45,53	59,03	13,50	29,7
Santiago	31,03	31,45	35,33	39,55	41,90	53,03	49,06	50,68	21,12	48,41	66,90	18,49	38,2
Santander	73,94	70,44	64,77	83,92	89,72	104,05	93,06	98,89	54,34	82,22	99,80	17,58	21,4
Bilbao	54,78	49,50	52,39	62,24	67,21	73,76	78,63	84,99	28,45	42,96	90,65	47,69	111,0
San Sebastian	108,23	113,96	121,32	134,13	150,34	155,54	151,07	163,38	66,24	109,77	189,56	79,79	72,7
CIUDADES	51,72	50,09	52,57	62,52	68,72	75,70	73,14	78,53	38,99	60,13	92,76	32,62	54,2
Asturias	26,73	29,03	28,92	35,97	39,91	40,90	38,95	40,74	39,16	46,93	53,40	6,47	13,8
Galicia	22,46	22,51	24,13	29,23	31,27	34,67	33,37	35,51	21,07	35,88	44,79	8,91	24,8
Cantabria	36,41	37,05	36,19	46,37	51,35	57,68	54,84	57,40	42,40	59,13	69,69	10,56	17,9
País Vasco	56,61	55,96	57,81	67,35	74,56	78,37	81,84	85,91	40,96	59,87	101,44	41,57	69,4
ESPAÑA VERDE	31,43	31,75	33,07	39,44	43,61	47,79	46,75	49,23	31,36	45,90	61,59	15,68	34,2

FACTURACIÓN	2012	2013	2014	2015	2016	2017	2018	2019	2020	2021	2022	2021-22	Δ %
Gijón	3.095	3.101	3.188	4.041	4.440	4.508	4.306	4.278	3.024	4.122	4.498	376,1	9,1
Oviedo	2.344	2.414	2.550	3.197	4.134	4.170	3.681	3.901	1.914	3.552	4.644	1.092,0	30,7
Resto Ast	6.896	7.623	7.372	9.458	9.483	10.403	10.087	10.726	11.170	13.319	14.735	1.416,1	10,6
ASTURIAS	12.335	13.137	13.110	16.696	18.057	19.081	18.074	18.905	16.108	20.993	23.877	2.884,3	13,7
Gijón	3.095	3.101	3.188	4.041	4.440	4.508	4.306	4.278	3.024	4.122	4.498	376,1	9,1
Oviedo	2.344	2.414	2.550	3.197	4.134	4.170	3.681	3.901	1.914	3.552	4.644	1.092,0	30,7
A Coruña	2.835	2.866	3.169	3.648	4.197	4.576	4.534	5.291	1.838	3.970	5.138	1.168,1	29,4
Santiago	4.127	4.133	4.714	5.377	5.746	6.873	6.413	6.625	1.977	5.794	9.117	3.322,6	57,3
Santander	5.184	5.100	4.689	5.739	6.188	7.496	6.586	6.999	3.475	5.934	7.054	1.120,2	18,9
Bilbao	6.573	6.048	6.357	7.691	8.217	9.416	10.108	10.926	3.077	5.901	13.851	7.950,2	134,7
San Sebastian	8.567	9.148	9.884	11.484	13.217	14.345	14.307	15.473	6.288	11.485	22.847	11.362,6	98,9
CIUDADES	32.723	32.809	34.550	41.177	46.141	51.384	49.936	53.493	21.593	40.758	67.150	26.391,9	64,8
Asturias	12.335	13.137	13.110	16.696	18.057	19.081	18.074	18.905	16.108	20.993	23.877	2.884,3	13,7
Galicia	27.391	27.324	29.739	35.311	38.369	42.470	40.285	42.869	21.603	41.392	54.021	12.628,2	30,5
Cantabria	13.134	13.258	12.926	15.709	17.146	19.435	19.197	20.093	12.842	19.485	24.060	4.575,2	23,5
País Vasco	25.336	25.326	26.129	30.673	33.984	37.018	39.344	41.301	17.060	28.914	53.761	24.846,6	85,9
ESPAÑA VERDE	78.196	79.045	81.903	98.388	107.555	118.003	116.901	123.168	67.613	110.785	155.719	44.934,3	40,6

(*) Facturación IVA no incluido sólo en concepto de alojamiento (miles de euros)

GASTO	2012	2013	2014	2015	2016	2017	2018	2019	2020	2021	2022	2021-22	Δ %
Gijón	35,17	35,74	37,57	40,89	41,19	41,70	43,63	39,02	45,58	44,80	47,48	2,7	6,0
Oviedo	36,58	33,21	32,25	31,51	36,73	39,08	37,31	41,25	32,74	35,79	44,39	8,6	24,0
Resto Ast	30,03	30,15	30,97	32,15	33,11	33,26	34,72	32,41	39,63	40,17	42,47	2,3	5,7
ASTURIAS	32,31	31,86	32,61	33,77	35,63	36,16	37,05	35,33	39,61	40,16	43,71	3,6	8,8
Gijón	35,17	35,74	37,57	40,89	41,19	41,70	43,63	39,02	45,58	44,80	47,48	2,7	6,0
Oviedo	36,58	33,21	32,25	31,51	36,73	39,08	37,31	41,25	32,74	35,79	44,39	8,6	24,0
A Coruña	33,03	31,16	35,54	35,36	36,83	38,83	39,84	44,31	36,54	45,62	47,39	1,8	3,9
Santiago	38,45	33,78	35,23	35,09	35,20	42,34	40,26	41,22	35,50	41,82	50,33	8,5	20,4
Santander	60,17	52,11	48,69	57,53	62,02	67,56	62,07	61,08	55,69	63,97	68,40	4,4	6,9
Bilbao	42,07	41,12	41,91	43,42	45,43	54,04	55,72	57,86	41,89	41,72	61,76	20,0	48,0
San Sebastian	66,84	68,47	75,07	78,34	88,26	93,92	92,86	94,38	66,37	81,27	112,63	31,4	38,6
CIUDADES	45,72	43,61	45,07	46,78	49,72	55,08	54,75	56,21	46,80	51,44	65,88	14,4	28,1
Asturias	32,31	31,86	32,61	33,77	35,63	36,16	37,05	35,33	39,61	40,16	43,71	3,6	8,8
Galicia	31,90	30,29	31,79	32,41	31,89	33,52	35,05	35,19	35,49	38,29	41,37	3,1	8,1
Cantabria	39,06	35,61	34,89	38,68	38,80	43,42	42,84	43,79	40,57	46,74	50,66	3,9	8,4
País Vasco	47,17	47,14	48,85	50,22	53,36	57,79	59,11	61,48	51,10	53,86	69,98	16,1	29,9
ESPAÑA VERDE	36,99	35,54	36,52	37,83	38,57	40,93	42,49	42,71	40,59	43,32	50,31	7,0	16,1

(*) Gasto medio por persona y noche IVA no incluido sólo en concepto de alojamiento (euros)

PRINCIPALES RESULTADOS ACUMULADOS

La cifra de viajeros alojados en establecimientos hoteleros registrada entre enero y julio según el INE asciende a 174.950 personas lo que representa un incremento del +94,8% respecto al mismo periodo de 2021 y suma 85.130 viajeros a los que se registraban el año pasado por estas fechas. La cifra de pernoctaciones se sitúa en 405.892 plazas ocupadas y aumenta un +79,4% respecto al año pasado. La estancia media se sitúa en 2,3 noches.

Según los datos oficiales, respecto a 2019, la cifra de viajeros alojados en hoteles es aún un -30,5% inferior y la de pernoctaciones un -13,0% menor, sin embargo, si se tienen en cuenta los datos obtenidos a partir del número de plazas realmente ofertadas en la ciudad a lo largo de este año la cifra acumulada de viajeros se situaría en 187.105 personas y la de pernoctaciones en 434.479 plazas ocupadas por lo que la cifra de viajeros sería un -25,7% inferior a las de 2019 y la de pernoctaciones un -11,8% menor.

En relación con la tasa de ocupación, la media de los primeros siete meses del año es del 45,1%, lo que supone un incremento del +29,3% respecto al año pasado y se encuentra entre las mejores de la serie histórica; la tasa de ocupación registrada en Gijón durante el mismo periodo de 2021 era del 34,9% mientras que en 2020 alcanzaba el 34,9% y en 2019 el 40,2%. Oviedo registra, en lo que va de año, una ocupación media del 41,0%.

En cuanto a la tarifa media diaria (ADR) para los primeros siete meses del año, señalar que esta se sitúa en 63,80 euros por lo que crece un +1,5% respecto al año pasado; respecto a 2019 (58,13 euros) el incremento es del +9,8%. El RevPAR en Gijón es de 33,84 euros de media para los primeros siete meses del año lo que representa un +29,5% más que en

2021, y se traduce en un incremento de 7,70 euros respecto al año pasado; respecto a 2019 crece un +7,0%.

A partir de la encuesta de demanda elaborada mensualmente por InvesMark para Visita Gijón se comprueba que durante los siete primeros meses del año han visitado la ciudad 801.576 personas (286.294 más que el año pasado) lo que representa un incremento del +55,6% aunque aún es un -10,1% menor que la cifra registrada en 2019 (891.953 visitantes).

Los turistas alojados en la ciudad alcanzan la cifra de 525.111 personas por lo que crece un +66,2% la cifra de personas alojadas el año pasado en el mismo periodo de tiempo (315.860 personas). De ellas, 174.950 han pernoctado en hoteles (85.130 más que en 2021), 19.678 en alojamientos extrahoteleros (8.104 más), 13.509 en viviendas vacacionales o viviendas de uso turístico (4.493 más) y 316.974 en alojamientos privados en propiedad (propios o de amigos o familiares) con un incremento de 76.844 personas.

De las 2.802.977 pernoctaciones registradas en este periodo de tiempo (998.665 más que el año pasado), 405.892 se han realizado en hoteles (179.622 más que en 2021), 64.815 en alojamientos extrahoteleros (22.563 más), 48.675 en viviendas vacacionales o de uso turístico (16.124 más) y 2.283.595 en viviendas privadas (propias o de amigos o familiares), 780.355 más que el año pasado.

La cifra total de excursionistas es de 276.466 personas por lo que crece en 76.844 respecto al año pasado y supera ya a las cifras registradas antes de la pandemia (252.436 en los primeros siete meses de 2019) situándose en su máximo histórico.

ACUMULADO Actividad Turística en Gijón



DEMANDA	2012	2013	2014	2015	2016	2017	2018	2019	2020	2021	2022	2021-22	Δ %
VISITANTES	576.115	611.617	662.603	798.902	845.863	899.985	874.514	891.953	359.516	515.282	801.576	286.294	55,6
TURISTAS	413.991	416.802	455.111	551.121	580.746	632.199	623.357	639.517	257.783	315.860	525.111	209.250	66,2
Hoteles	166.475	161.427	178.615	204.106	218.687	238.209	244.238	251.828	97.287	89.820	174.950	85.130	94,8
Aloj Extrahoteleros	15.954	14.271	15.319	20.362	21.509	23.126	21.534	22.373	9.190	11.573	19.678	8.104	70,0
Priv Alquiler	8.352	8.697	9.150	11.364	12.051	13.087	12.586	13.111	5.222	9.016	13.509	4.493	49,8
Privado Prop	223.209	232.407	252.026	315.289	328.498	357.777	345.000	352.205	146.084	205.451	316.974	111.523	54,3
EXCURSIONISTAS	162.124	194.815	202.518	247.781	265.118	267.786	251.156	252.436	101.732	199.622	276.466	76.844	38,5
PERNOCTACIONES	2.111.562	2.080.312	2.212.661	2.565.384	2.821.721	3.044.161	2.941.744	3.024.327	1.302.052	1.804.312	2.802.977	998.665	55,3
Hoteles	350.061	322.953	353.089	412.702	450.553	454.154	466.639	492.604	230.458	226.270	405.892	179.622	79,4
Aloj Extrahoteleros	54.566	46.972	48.855	59.723	67.289	72.502	66.742	70.225	32.575	42.252	64.815	22.563	53,4
Priv Alquiler	32.038	32.103	33.195	36.615	40.904	46.000	44.357	46.574	20.525	32.551	48.675	16.124	49,5
Privado Prop	1.674.896	1.678.284	1.777.522	2.056.344	2.262.975	2.471.504	2.364.007	2.440.889	1.018.494	1.503.240	2.283.595	780.355	51,9

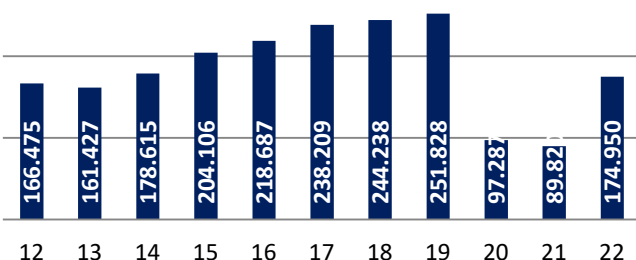
MESES	ENE	FEB	MAR	ABR	MAY	JUN	JUL	AGO	SEP	OCT	NOV	DIC	TOTAL
VISITANTES	59.232	121.148	198.020	298.377	439.986	609.256	801.576						801.576
TURISTAS	41.196	81.392	133.587	201.656	295.310	403.140	525.111						525.111
Hoteles	10.139	26.764	47.455	77.724	105.512	136.988	174.950						174.950
Aloj Extrah.	636	1.483	2.905	5.227	7.723	12.229	19.678						19.678
Priv Alquiler	728	1.334	2.275	3.490	5.306	9.092	13.509						13.509
Privado Prop	29.693	51.811	80.952	115.215	176.769	244.831	316.974						316.974
EXCURSION.	18.036	39.756	64.434	96.721	144.676	206.116	276.466						276.466
PERNOCTACION	199.777	365.416	598.469	953.666	1.448.002	2.006.659	2.802.977						2.802.977
Hoteles	24.788	59.793	102.845	171.050	235.103	311.166	405.892						405.892
Aloj Extrah.	1.644	3.593	6.824	13.151	19.390	31.859	64.815						64.815
Priv Alquiler	2.314	4.922	8.237	12.727	19.253	29.963	48.675						48.675
Privado Prop	171.030	297.108	480.563	756.737	1.174.256	1.633.671	2.283.595						2.283.595

HOTELES	2012	2013	2014	2015	2016	2017	2018	2019	2020	2021	2022	2021-22	Δ %
Viajeros	166.475	161.427	178.615	204.106	218.687	238.209	244.238	251.828	97.287	89.820	174.950	85.130	94,8
Nacional	148.424	141.840	154.671	178.528	189.662	206.684	203.027	204.548	87.877	82.201	147.893	65.692	79,9
Extranjero	18.051	19.587	23.944	25.578	29.024	31.525	41.211	47.279	9.410	7.619	27.057	19.438	255,1
Pernoctaciones	350.061	322.953	353.089	412.702	450.553	454.154	466.639	492.604	230.458	226.270	405.892	179.622	79,4
Nacional	310.130	283.232	307.073	355.256	380.072	392.696	390.888	403.635	206.909	205.049	333.514	128.465	62,7
Extranjero	39.931	39.721	46.016	57.446	70.481	61.458	75.751	88.969	23.549	21.221	72.378	51.157	241,1
T. Ocupación	41,8	34,6	35,2	37,6	43,9	46,8	45,1	47,3	40,2	34,9	45,1	10,2	29,3
Fin Semana	57,0	46,9	46,9	53,8	56,7	58,3	59,3	57,1	49,4	40,5	58,1	17,6	43,4
Por Semana	35,5	29,6	30,6	31,4	38,7	42,3	39,5	43,4	36,5	32,6	39,9	7,3	22,3
ADR				63,56	60,97	57,72	64,05	58,13	53,39	62,83	63,80	1,0	1,5
RevPAR				29,32	31,23	31,43	33,47	31,62	26,29	26,14	33,84	7,7	29,5
Factuación (Mill €)				14,7	16,0	16,5	17,2	16,2	6,8	8,7	15,4	6,7	77,4

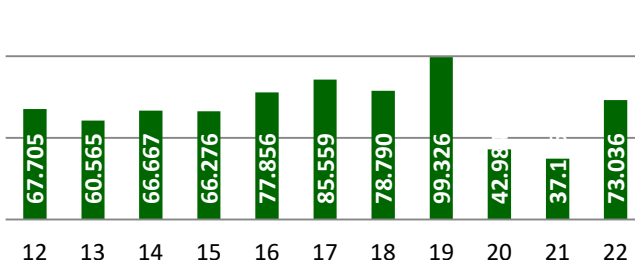
ACUMULADO Viajeros

JULIO	2012	2013	2014	2015	2016	2017	2018	2019	2020	2021	2022	2021-22	Δ %
GIJÓN	166.475	161.427	178.615	204.106	218.687	238.209	244.238	251.828	97.287	89.820	174.950	85.130	94,8
Fin de semana	67.705	60.565	66.667	66.276	77.856	85.559	78.790	99.326	42.984	37.186	73.036	35.850	96,4
Resto semana	98.770	100.862	111.948	137.830	140.831	152.650	165.448	152.502	54.303	52.634	101.914	49.280	93,6
Nacional	148.424	141.840	154.671	178.528	189.662	206.684	203.027	204.548	87.877	82.201	147.893	65.692	79,9
Extranjero	18.051	19.587	23.944	25.578	29.024	31.525	41.211	47.279	9.410	7.619	27.057	19.438	255,1

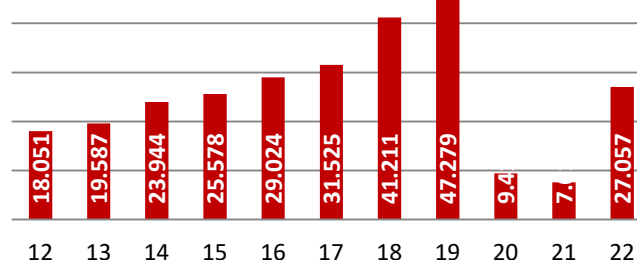
Total viajeros 2012 - 22



Fines de semana 2012 - 22



Extranjeros 2012 - 22



JULIO	2012	2013	2014	2015	2016	2017	2018	2019	2020	2021	2022	2021-22	Δ %
Gijón	166.475	161.427	178.615	204.106	218.687	238.209	244.238	251.828	97.287	89.820	174.950	85.130	94,8
Oviedo	186.368	205.449	232.350	264.561	281.904	258.089	256.804	234.402	101.099	124.271	251.095	126.824	102,1
Resto	367.542	372.504	362.052	414.183	408.039	448.143	435.093	463.812	196.283	261.644	481.906	220.262	84,2
ASTURIAS	720.385	739.380	773.017	882.850	908.630	944.441	936.135	950.042	394.670	475.735	907.951	432.216	90,9
Cuota Mdo.	23,1	21,8	23,1	23,1	24,1	25,2	26,1	26,5	24,7	18,9	19,3	0,4	2,1

Gijón	166.475	161.427	178.615	204.106	218.687	238.209	244.238	251.828	97.287	89.820	174.950	85.130	94,8
Oviedo	186.368	205.449	232.350	264.561	281.904	258.089	256.804	234.402	101.099	124.271	251.095	126.824	102,1
A Coruña	178.251	190.869	195.172	216.426	255.164	280.211	244.480	255.408	98.364	120.760	239.307	118.547	98,2
Santiago	286.161	308.638	326.678	392.910	430.313	437.394	396.170	423.062	120.215	161.274	447.151	285.877	177,3
Santander	201.633	197.101	190.315	201.990	217.379	255.011	251.375	263.257	109.880	119.210	228.672	109.462	91,8
Bilbao	445.130	418.413	426.802	459.424	498.110	511.648	526.782	537.974	206.214	228.057	552.934	324.877	142,5
San Sebastian	296.907	298.944	302.733	319.803	350.719	360.840	369.875	389.251	162.095	182.627	427.526	244.899	134,1
CIUDADES	1.760.925	1.780.841	1.852.665	2.059.220	2.252.276	2.341.402	2.289.724	2.355.182	895.155	1.026.019	2.321.635	1.295.616	126,3
Cuota Mdo.	9,5	9,1	9,6	9,9	9,7	10,2	10,7	10,7	10,9	8,8	7,5	-1,2	-13,9

Asturias	720.385	739.380	773.017	882.850	908.630	944.441	936.135	950.042	394.670	475.735	907.951	432.216	90,9
Galicia	1.710.983	1.771.356	1.889.229	2.169.339	2.294.963	2.392.252	2.232.951	2.368.697	803.535	1.198.076	2.438.762	1.240.686	103,6
Cantabria	557.806	546.589	544.762	575.093	618.258	664.241	689.668	717.262	296.099	364.927	693.249	328.322	90,0
País Vasco	1.360.637	1.333.191	1.343.722	1.460.651	1.576.298	1.662.011	1.728.601	1.780.741	702.695	843.027	1.775.376	932.349	110,6
ESPAÑA VERDE	4.349.811	4.390.516	4.550.730	5.087.933	5.398.149	5.662.945	5.587.355	5.816.742	2.196.999	2.881.765	5.815.338	2.933.573	101,8
Cuota Mdo.	3,8	3,7	3,9	4,0	4,1	4,2	4,4	4,3	4,4	3,1	3,0	-0,1	-3,5

ACUMULADO Pernoctaciones

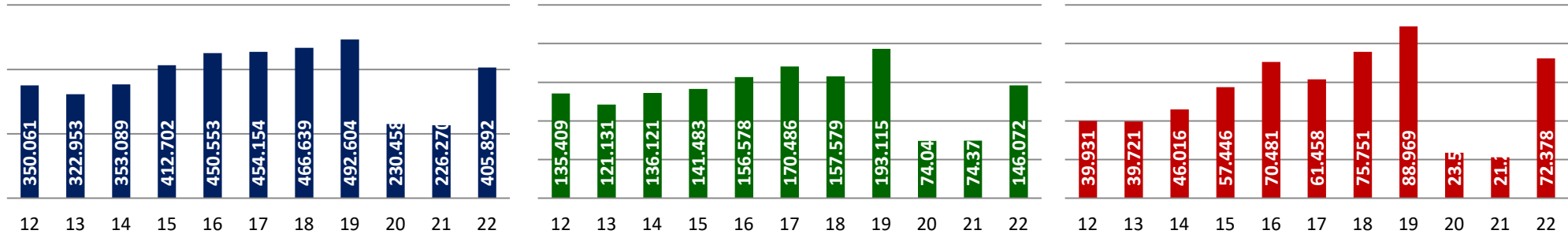


JULIO	2012	2013	2014	2015	2016	2017	2018	2019	2020	2021	2022	2021-22	Δ %
GIJÓN	350.061	322.953	353.089	412.702	450.553	454.154	466.639	492.604	230.458	226.270	405.892	179.622	79,4
Fin de semana	135.409	121.131	136.121	141.483	156.578	170.486	157.579	193.115	74.048	74.372	146.072	71.699	96,4
Resto semana	214.652	201.822	216.969	271.219	293.976	284.598	309.060	299.489	156.410	151.898	259.820	107.923	71,0
Nacional	310.130	283.232	307.073	355.256	380.072	392.696	390.888	403.635	206.909	205.049	333.514	128.465	62,7
Extranjero	39.931	39.721	46.016	57.446	70.481	61.458	75.751	88.969	23.549	21.221	72.378	51.157	241,1

Total viajeros 2012 - 22

Fines de semana 2012 - 22

Extranjeros 2012 - 22



JULIO	2012	2013	2014	2015	2016	2017	2018	2019	2020	2021	2022	2021-22	Δ %
Gijón	350.061	322.953	353.089	412.702	450.553	454.154	466.639	492.604	230.458	226.270	405.892	179.622	79,4
Oviedo	364.362	355.768	388.483	452.386	494.155	493.810	464.474	432.150	189.952	237.037	471.628	234.591	99,0
Resto	753.291	768.298	709.510	821.494	805.162	908.508	898.533	995.227	391.486	550.375	1.003.601	453.226	82,3
ASTURIAS	1.467.714	1.447.019	1.451.082	1.686.582	1.749.870	1.856.472	1.829.646	1.919.981	811.897	1.013.682	1.881.121	867.439	85,6
Cuota Mdo.	23,9	22,3	24,3	24,5	25,7	24,5	25,5	25,7	28,4	22,3	21,6	-0,7	-3,3

Gijón	350.061	322.953	353.089	412.702	450.553	454.154	466.639	492.604	230.458	226.270	405.892	179.622	79,4
Oviedo	364.362	355.768	388.483	452.386	494.155	493.810	464.474	432.150	189.952	237.037	471.628	234.591	99,0
A Coruña	378.049	382.327	423.610	439.781	481.827	518.355	501.138	535.912	221.615	278.977	461.989	183.012	65,6
Santiago	567.550	593.693	602.970	673.555	700.969	744.543	719.430	786.203	232.568	303.346	789.695	486.349	160,3
Santander	378.089	378.606	380.449	394.093	427.166	497.232	483.605	504.474	202.721	235.725	483.153	247.428	105,0
Bilbao	803.642	747.249	782.303	865.225	886.086	964.047	986.688	1.042.118	400.017	404.397	1.023.151	618.754	153,0
San Sebastian	563.478	588.689	591.761	641.691	682.512	721.668	751.212	795.816	303.912	347.324	907.240	559.916	161,2
CIUDADES	3.405.231	3.369.285	3.522.665	3.879.433	4.123.268	4.393.809	4.373.186	4.589.277	1.781.244	2.033.076	4.542.748	2.509.672	123,4
Cuota Mdo.	10,3	9,6	10,0	10,6	10,9	10,3	10,7	10,7	12,9	11,1	8,9	-2,2	-19,7

Asturias	1.467.714	1.447.019	1.451.082	1.686.582	1.749.870	1.856.472	1.829.646	1.919.981	811.897	1.013.682	1.881.121	867.439	85,6
Galicia	3.441.163	3.436.715	3.575.235	3.937.759	4.195.401	4.517.801	4.346.941	4.645.917	1.654.516	2.467.682	4.615.673	2.147.991	87,0
Cantabria	1.189.685	1.171.394	1.211.884	1.267.992	1.380.202	1.484.334	1.490.639	1.544.891	594.882	790.541	1.548.649	758.108	95,9
País Vasco	2.536.836	2.455.525	2.488.705	2.757.030	2.911.178	3.175.779	3.297.843	3.402.060	1.305.500	1.540.513	3.389.809	1.849.296	120,0
ESPAÑA VERDE	8.635.398	8.510.653	8.726.906	9.649.363	10.236.651	11.034.386	10.965.069	11.512.849	4.366.795	5.812.418	#####	5.622.834	96,7
Cuota Mdo.	4,1	3,8	4,0	4,3	4,4	4,1	4,3	4,3	5,3	3,9	3,5	-0,3	-8,8

ACUMULADO Estancia Media



JULIO	2012	2013	2014	2015	2016	2017	2018	2019	2020	2021	2022	2021-22	Δ %
GIJÓN	2,1	2,0	2,0	2,0	2,1	1,9	1,9	2,0	2,4	2,5	2,3	-0,2	-7,9
Fin de semana	2,0	2,0	2,0	2,1	2,0	2,0	2,0	1,9	1,7	2,0	2,0	0,0	0,0
Resto semana	2,2	2,0	1,9	2,0	2,1	1,9	1,9	2,0	2,9	2,9	2,5	-0,3	-11,7
Nacional	2,1	2,0	2,0	2,0	2,0	1,9	1,9	2,0	2,4	2,5	2,3	-0,2	-9,6
Extranjero	2,2	2,0	1,9	2,2	2,4	1,9	1,8	1,9	2,5	2,8	2,7	-0,1	-4,0

JULIO	2012	2013	2014	2015	2016	2017	2018	2019	2020	2021	2022	2021-22	Δ %
Gijón	2,1	2,0	2,0	2,0	2,1	1,9	1,9	2,0	2,4	2,5	2,3	-0,2	-7,9
Oviedo	2,0	1,7	1,7	1,7	1,8	1,9	1,8	1,8	1,9	1,9	1,9	0,0	-1,5
Resto	2,0	2,1	2,0	2,0	2,0	2,0	2,1	2,1	2,0	2,1	2,1	0,0	-1,0
ASTURIAS	2,0	2,0	1,9	1,9	1,9	2,0	2,0	2,0	2,1	2,1	2,1	-0,1	-2,8

Gijón	2,1	2,0	2,0	2,0	2,1	1,9	1,9	2,0	2,4	2,5	2,3	-0,2	-7,9
Oviedo	2,0	1,7	1,7	1,7	1,8	1,9	1,8	1,8	1,9	1,9	1,9	0,0	-1,5
A Coruña	2,1	2,0	2,2	2,0	1,9	1,8	2,0	2,1	2,3	2,3	1,9	-0,4	-16,4
Santiago	2,0	1,9	1,8	1,7	1,6	1,7	1,8	1,9	1,9	1,9	1,8	-0,1	-6,1
Santander	1,9	1,9	2,0	2,0	2,0	1,9	1,9	1,9	1,8	2,0	2,1	0,1	6,9
Bilbao	1,8	1,8	1,8	1,9	1,8	1,9	1,9	1,9	1,9	1,8	1,9	0,1	4,4
San Sebastian	1,9	2,0	2,0	2,0	1,9	2,0	2,0	2,0	1,9	1,9	2,1	0,2	11,6
CIUDADES	1,9	1,9	1,9	1,9	1,8	1,9	1,9	1,9	2,0	2,0	2,0	0,0	-1,3

Asturias	2,0	2,0	1,9	1,9	1,9	2,0	2,0	2,0	2,1	2,1	2,1	-0,1	-2,8
Galicia	2,0	1,9	1,9	1,8	1,8	1,9	1,9	2,0	2,1	2,1	1,9	-0,2	-8,1
Cantabria	2,1	2,1	2,2	2,2	2,2	2,2	2,2	2,2	2,0	2,2	2,2	0,1	3,1
País Vasco	1,9	1,8	1,9	1,9	1,8	1,9	1,9	1,9	1,9	1,8	1,9	0,1	4,5
ESPAÑA VERDE	2,0	1,9	1,9	1,9	1,9	1,9	2,0	2,0	2,0	2,0	2,0	-0,1	-2,5

ACUMULADO Tasas de ocupación



MENSUAL	2012	2013	2014	2015	2016	2017	2018	2019	2020	2021	2022	2021-22	Δ %
Gijón	41,8	34,6	35,2	37,6	43,9	46,8	45,1	47,3	40,2	34,9	45,1	10,2	29,3
Oviedo	36,0	32,3	30,6	32,4	37,1	40,3	40,7	38,3	31,9	30,7	41,0	10,3	33,4
Resto Ast	25,2	24,2	26,3	25,1	28,9	28,2	31,3	30,2	26,3	29,7	36,5	6,8	23,0
ASTURIAS	30,6	28,0	28,9	29,3	33,8	34,7	36,2	35,4	30,5	30,9	39,2	8,2	26,6
Gijón	41,8	34,6	35,2	37,6	43,9	46,8	45,1	47,3	40,2	34,9	45,1	10,2	29,3
Oviedo	36,0	32,3	30,6	32,4	37,1	40,3	40,7	38,3	31,9	30,7	41,0	10,3	33,4
A Coruña	39,8	34,9	35,5	40,0	39,9	42,0	45,7	47,6	36,6	32,4	43,9	11,5	35,4
Santiago	40,0	35,7	38,8	38,1	42,5	43,4	48,4	46,5	27,0	25,4	51,4	26,0	102,1
Santander	46,7	45,5	43,6	44,1	47,4	50,7	54,6	54,9	39,7	35,2	53,7	18,6	52,8
Bilbao	51,8	52,0	50,4	49,8	54,8	54,7	57,4	58,0	37,5	25,8	50,5	24,7	95,4
San Sebastian	57,6	58,4	57,8	57,2	59,1	60,1	60,7	61,8	38,0	32,7	57,8	25,1	76,8
CIUDADES	44,8	41,7	41,8	42,7	46,5	48,2	50,7	50,9	35,5	30,0	49,7	19,7	65,6

FIN SEMANA	2012	2013	2014	2015	2016	2017	2018	2019	2020	2021	2022	2021-22	Δ %
Gijón	57,0	46,9	46,9	53,8	56,7	58,3	59,3	57,1	49,4	40,5	58,1	17,6	43,4
Oviedo	45,0	37,9	38,5	40,2	46,3	51,9	51,0	48,7	42,1	34,2	49,7	15,5	45,3
Resto Ast	30,2	31,5	32,4	33,2	39,6	38,3	39,7	38,6	33,1	36,4	45,5	9,1	25,0
ASTURIAS	38,4	35,9	36,5	38,8	44,5	45,5	46,3	44,5	38,6	36,7	48,8	12,1	33,1
Gijón	57,0	46,9	46,9	53,8	56,7	58,3	59,3	57,1	49,4	40,5	58,1	17,6	43,4
Oviedo	45,0	37,9	38,5	40,2	46,3	51,9	51,0	48,7	42,1	34,2	49,7	15,5	45,3
A Coruña	44,9	39,7	40,9	46,0	45,4	49,5	55,3	53,4	40,9	37,1	54,8	17,7	47,8
Santiago	45,9	40,5	44,0	44,6	48,3	51,1	56,9	53,5	33,0	30,7	61,0	30,3	98,9
Santander	57,1	56,6	55,6	54,0	57,6	62,4	64,9	65,5	51,5	44,6	64,1	19,4	43,5
Bilbao	60,1	59,1	58,6	59,5	64,9	64,8	67,7	68,2	43,2	32,6	61,8	29,2	89,5
San Sebastian	72,4	72,7	70,6	72,5	72,6	74,2	74,3	73,8	49,8	42,7	70,3	27,6	64,6
CIUDADES	54,2	49,7	50,4	52,5	55,7	58,6	61,4	60,2	43,7	36,6	60,6	24,1	65,9

POR SEMANA	2012	2013	2014	2015	2016	2017	2018	2019	2020	2021	2022	2021-22	Δ %
Gijón	35,5	29,6	30,6	31,4	38,7	42,3	39,5	43,4	36,5	32,6	39,9	7,3	22,3
Oviedo	32,3	30,1	27,4	29,4	33,4	35,8	36,6	34,2	27,8	29,3	37,4	8,2	27,9
Resto Ast	23,2	21,3	23,8	22,0	24,6	24,3	27,9	26,9	23,6	26,9	32,8	5,9	22,0
ASTURIAS	27,4	24,8	25,9	25,6	29,4	30,5	32,3	31,7	27,3	28,6	35,3	6,7	23,3
Gijón	35,5	29,6	30,6	31,4	38,7	42,3	39,5	43,4	36,5	32,6	39,9	7,3	22,3
Oviedo	32,3	30,1	27,4	29,4	33,4	35,8	36,6	34,2	27,8	29,3	37,4	8,2	27,9
A Coruña	37,7	33,0	33,4	37,6	37,7	39,1	42,0	45,3	34,8	30,5	39,5	9,0	29,4
Santiago	37,6	33,8	36,7	35,6	40,1	40,4	45,1	43,8	24,6	23,3	47,5	24,2	103,8
Santander	42,4	41,0	38,9	40,4	43,3	46,1	50,5	50,7	34,9	31,3	49,5	18,2	58,3
Bilbao	48,3	49,2	47,1	46,0	50,7	50,8	53,4	54,0	35,1	23,1	45,9	22,8	98,8
San Sebastian	51,5	52,7	52,7	51,3	53,7	54,6	55,4	57,0	33,2	28,6	52,7	24,1	84,3
CIUDADES	40,9	38,5	38,4	38,9	42,7	44,2	46,4	47,2	32,2	27,4	45,3	17,9	65,5

ACUMULADO Rentabilidad



ADR	2012	2013	2014	2015	2016	2017	2018	2019	2020	2021	2022	2021-22	Δ %
Gijón	54,15	53,17	59,22	63,56	60,97	57,72	64,05	58,13	53,39	62,83	63,80	0,97	1,5
Oviedo	61,63	53,05	59,49	61,44	64,71	63,47	56,18	60,64	53,99	56,10	66,66	10,56	18,8
Resto Ast	44,72	48,45	50,71	58,39	56,05	60,39	53,88	54,48	61,21	67,89	66,32	-1,56	-2,3
ASTURIAS	51,42	50,87	55,11	60,59	59,71	60,52	57,07	57,08	57,28	63,77	65,85	2,07	3,3
Gijón	54,15	53,17	59,22	63,56	60,97	57,72	64,05	58,13	53,39	62,83	63,80	0,97	1,5
Oviedo	61,63	53,05	59,49	61,44	64,71	63,47	56,18	60,64	53,99	56,10	66,66	10,56	18,8
A Coruña	49,21	49,79	56,61	54,39	62,03	59,93	57,67	59,81	52,76	60,20	65,56	5,36	8,9
Santiago	60,59	58,00	60,91	64,41	66,37	69,31	65,18	68,30	51,20	64,71	80,47	15,76	24,4
Santander	78,15	75,77	68,23	77,55	82,98	92,14	76,38	85,25	73,66	86,80	90,50	3,70	4,3
Bilbao	75,63	65,48	75,80	79,96	81,87	86,60	90,91	94,10	69,92	64,21	95,98	31,77	49,5
San Sebastian	83,82	99,30	101,07	114,68	129,51	128,11	132,03	125,63	87,72	116,03	145,25	29,22	25,2
CIUDADES	67,35	65,92	70,71	75,48	80,14	81,60	80,78	82,58	64,55	73,28	92,53	19,25	26,3
Asturias	51,42	50,87	55,11	60,59	59,71	60,52	57,07	57,08	57,28	63,77	65,85	2,07	3,3
Galicia	48,37	50,51	52,74	56,42	57,57	59,17	54,93	57,11	50,21	58,62	64,35	5,73	9,8
Cantabria	59,21	58,89	59,82	66,00	69,22	71,31	67,43	70,35	67,60	77,48	79,65	2,17	2,8
País Vasco	69,67	68,33	73,63	81,24	85,78	87,54	89,55	87,89	67,03	74,14	97,12	22,98	31,0
ESPAÑA VERDE	56,34	57,02	60,21	65,63	67,71	69,37	67,26	68,40	58,80	66,01	76,33	10,32	15,6

RevPAR	2012	2013	2014	2015	2016	2017	2018	2019	2020	2021	2022	2021-22	Δ %
Gijón	24,89	22,82	24,67	29,32	31,23	31,43	33,47	31,62	26,29	26,14	33,84	7,70	29,5
Oviedo	23,79	19,84	21,52	23,50	27,92	30,25	27,16	27,95	23,85	20,80	32,80	11,99	57,7
Resto Ast	12,14	12,60	13,18	15,44	17,31	19,05	18,98	19,95	19,58	22,02	26,25	4,23	19,2
ASTURIAS	18,32	17,17	17,75	20,04	22,57	23,90	23,57	24,09	24,34	22,56	29,23	6,68	29,6
Gijón	24,89	22,82	24,67	29,32	31,23	31,43	33,47	31,62	26,29	26,14	33,84	7,70	29,5
Oviedo	23,79	19,84	21,52	23,50	27,92	30,25	27,16	27,95	23,85	20,80	32,80	11,99	57,7
A Coruña	22,60	21,39	24,63	25,60	30,10	31,87	34,76	37,33	27,45	23,81	33,93	10,11	42,5
Santiago	25,08	22,69	24,31	26,56	29,12	36,01	34,62	39,02	17,27	17,91	46,56	28,65	159,9
Santander	41,59	40,91	34,47	40,46	45,01	51,58	51,18	54,92	36,49	35,98	55,67	19,69	54,7
Bilbao	43,66	39,51	42,37	47,01	51,95	58,72	64,39	69,11	38,01	20,44	57,00	36,56	178,9
San Sebastian	53,52	57,40	63,96	68,84	80,44	84,47	88,98	88,73	45,01	42,77	93,54	50,77	118,7
CIUDADES	35,03	32,49	34,26	37,58	42,73	46,76	48,21	50,85	26,75	25,91	53,19	27,28	105,3
Asturias	18,32	17,17	17,75	20,04	22,57	23,90	23,57	24,09	24,34	22,56	29,23	6,68	29,6
Galicia	15,90	15,39	15,78	18,08	19,55	21,76	22,10	23,66	16,17	16,79	27,48	10,69	63,7
Cantabria	23,68	23,00	21,52	25,84	28,83	32,50	32,14	34,75	29,47	30,53	42,16	11,63	38,1
País Vasco	36,66	35,84	36,85	41,65	46,91	51,39	55,69	57,53	34,23	26,31	56,95	30,64	116,5
ESPAÑA VERDE	21,44	20,15	21,24	24,06	27,44	30,12	31,06	32,69	20,01	21,49	36,79	15,30	71,2

ACUMULADO Facturación del sector hotelero



FACTURACIÓN	2012	2013	2014	2015	2016	2017	2018	2019	2020	2021	2022	2021-22	Δ %
Gijón	12.418	11.407	12.310	14.657	15.972	16.543	17.187	16.241	6.786	8.665	15.371	6.705,9	77,4
Oviedo	14.363	12.198	12.997	14.447	17.189	18.474	16.779	17.272	6.226	7.960	19.045	11.085,1	139,3
Resto Ast	19.995	20.537	20.023	22.397	25.201	27.787	28.292	30.136	14.996	20.931	36.602	15.670,8	74,9
ASTURIAS	46.776	44.142	45.330	51.501	58.362	62.804	62.259	63.648	28.008	37.556	71.018	33.461,8	89,1
Gijón	12.418	11.407	12.310	14.657	15.972	16.543	17.187	16.241	6.786	8.665	15.371	6.705,9	77,4
Oviedo	14.363	12.198	12.997	14.447	17.189	18.474	16.779	17.272	6.226	7.960	19.045	11.085,1	139,3
A Coruña	12.945	12.757	14.109	15.267	18.573	19.509	19.884	21.352	7.875	11.007	18.956	7.949,2	72,2
Santiago	21.228	19.399	20.574	22.703	25.260	29.070	28.298	31.897	6.951	11.392	38.259	26.867,8	235,9
Santander	18.450	17.492	15.290	17.299	19.552	23.673	22.403	24.041	8.608	12.094	24.977	12.883,0	106,5
Bilbao	36.254	33.216	35.178	39.526	44.230	50.909	56.480	60.616	18.008	16.459	59.175	42.716,2	259,5
San Sebastian	28.482	32.287	34.033	38.722	47.089	51.411	55.477	55.318	15.491	22.703	73.635	50.931,6	224,3
CIUDADES	144.140	138.757	144.491	162.621	187.864	209.589	216.508	226.736	69.944	90.280	249.419	159.138,8	176,3
Asturias	46.776	44.142	45.330	51.501	58.362	62.804	62.259	63.648	28.008	37.556	71.018	33.461,8	89,1
Galicia	109.726	103.977	108.874	122.133	134.439	148.344	147.521	157.946	52.753	88.205	177.730	89.525,8	101,5
Cantabria	41.000	37.357	37.245	41.973	46.822	54.010	54.199	58.601	22.598	33.006	68.090	35.083,2	106,3
País Vasco	110.177	108.298	110.756	125.848	143.741	161.046	178.365	184.233	56.997	71.590	197.184	125.594,6	175,4
ESPAÑA VERDE	307.679	293.774	302.204	341.456	383.364	426.205	442.344	464.428	160.357	230.357	514.022	283.665,4	123,1

(*) Facturación IVA no incluido sólo en concepto de alojamiento (miles de euros)

GASTO	2012	2013	2014	2015	2016	2017	2018	2019	2020	2021	2022	2021-22	Δ %
Gijón	35,48	35,32	34,86	35,52	35,45	36,43	36,83	32,97	29,44	38,30	37,87	-0,4	-1,1
Oviedo	39,42	34,29	33,46	31,93	34,78	37,41	36,13	39,97	32,78	33,58	40,38	6,8	20,3
Resto Ast	26,54	26,73	28,22	27,26	31,30	30,59	31,49	30,28	38,31	38,03	36,47	-1,6	-4,1
ASTURIAS	31,87	30,51	31,24	30,54	33,35	33,83	34,03	33,15	34,50	37,05	37,75	0,7	1,9
Gijón	35,48	35,32	34,86	35,52	35,45	36,43	36,83	32,97	29,44	38,30	37,87	-0,4	-1,1
Oviedo	39,42	34,29	33,46	31,93	34,78	37,41	36,13	39,97	32,78	33,58	40,38	6,8	20,3
A Coruña	34,24	33,37	33,31	34,72	38,55	37,64	39,68	39,84	35,53	39,46	41,03	1,6	4,0
Santiago	37,40	32,68	34,12	33,71	36,04	39,04	39,33	40,57	29,89	37,55	48,45	10,9	29,0
Santander	48,80	46,20	40,19	43,90	45,77	47,61	46,32	47,66	42,46	51,30	51,70	0,4	0,8
Bilbao	45,11	44,45	44,97	45,68	49,92	52,81	57,24	58,17	45,02	40,70	57,84	17,1	42,1
San Sebastian	50,55	54,85	57,51	60,34	68,99	71,24	73,85	69,51	50,97	65,37	81,16	15,8	24,2
CIUDADES	42,33	41,18	41,02	41,92	45,56	47,70	49,51	49,41	39,27	44,41	54,90	10,5	23,6
Asturias	31,87	30,51	31,24	30,54	33,35	33,83	34,03	33,15	34,50	37,05	37,75	0,7	1,9
Galicia	31,89	30,25	30,45	31,02	32,04	32,84	33,94	34,00	31,88	35,74	38,51	2,8	7,7
Cantabria	34,46	31,89	30,73	33,10	33,92	36,39	36,36	37,93	37,99	41,75	43,97	2,2	5,3
País Vasco	43,43	44,10	44,50	45,65	49,38	50,71	54,09	54,15	43,66	46,47	58,17	11,7	25,2
ESPAÑA VERDE	35,63	34,52	34,63	35,39	37,45	38,63	40,34	40,34	36,72	39,63	44,95	5,3	13,4

(*) Gasto medio por persona y noche IVA no incluido sólo en concepto de alojamiento (euros)